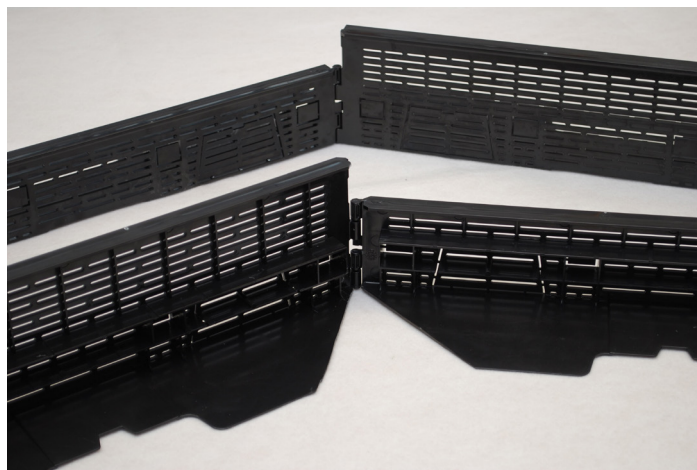


# OPTIGRÜN SKL

## Systeem L-profiel

Systeem scheidings L-profiel om toe te passen tussen grind en substraat waarbij er niets meer zichtbaar is van het profiel.



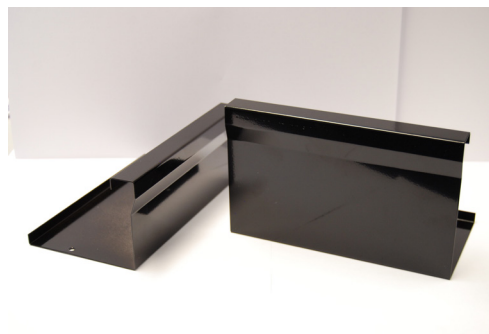
|                                     |   |
|-------------------------------------|---|
| <b>Materiaal</b>                    | ABS-geregenereerd granulaat, UV-gestabiliseerd  |
| <b>Nominale dikte</b>               | ca. 3,5 mm wanddikte  |
| <b>Gewicht/SKL80</b>                | ca. 650 g/m   |
| <b>Gewicht/SKL120</b>               | ca. 800 g/m   |
| <b>Kleur</b>                        | zwart   |
| <b>Afmeting SKL-80-300</b>          | LxHxB: 300 x 80 x 110 mm  |
| <b>Afmeting SKL-80-1100</b>         | LxHxB: 1100 x 80 x 110 mm   |
| <b>Afmeting SKL-120-300</b>         | LxHxB: 300 x 120 x 110 mm   |
| <b>Afmeting SKL-120-1100</b>        | LxHxB: 1100 x 120 x 110 mm  |
| <b>Toebehoren</b>                   | Aluminium hoekverbinding, zwart gelakt, voor losse verbinding van de SKL bij inkortingen resp. voor de vorming van een.   |
| <b>Hoeveelheid/leveringseenheid</b> | SKL-80-300 = 20 stks./doos<br>SKL-80-1100 = 30 stks./doos<br>SKL-120-300 = 16 stks./doos<br>SKL-120-1100 = 20 stks./doos<br>Verbinding = 20 stks./doos<br>Per 10 stuks is telkens 1 verbindingstuk meegeleverd. |
| <b>Leveringsvorm</b>                | Conform bestelling als pakketverzending, of op pallet.  |
| <b>Verpakkingsmaat</b>              | SKL-80-300: 310 x 230 x 250 mm<br>SKL-80-1100: 1150 x 260 x 330 mm<br>SKL-120-300: 310 x 230 x 250 mm<br>SKL-120-1100: 1150 x 260 x 330 mm<br>Verbinding: 600 x 230 x 230 mm                                    |
| <b>Leveringsgewicht</b>             | SKL-80-300: 4,0 kg/doos<br>SKL-80-1100: 21,0 kg/doos<br>SKL-120-300: 4,0 kg/doos<br>SKL-120-1100: 17,0 kg/doos<br>Verbinding: 3,0 kg/doos   |

### Toepassing

- Als afscheiding tussen grind en substraat
- Niet geschikt om toe te passen in opengoot constructies.
- Niet verkleefbaar aan dakvlak
- Niet geschikt voor hellende daken met meer dan 5 graden dakhelling.
- Om de 5 stuks dient het aluminium verbindingen en dilatatieprofiel geplaatst te worden!

### Bijzondere eigenschappen

- Gemakkelijke montage door steek-/kliksysteem
- Ongecompliceerd aansluiten van Optigrün-Triangel-afwateringsprofielen mogelijk door eenvoudigweg openbreken van de voorgestante openingen.
- Ondanks dunne wanden zeer stabiel begaanbaar door verstevigde lippen.
- Speciaal op de verschillende Optigrün-drainage-elementen afgestemd.
- Door gebruik van recycling kunststof voordelige, ecologische productie.
- Stabiele vorm als dunne aluminium kiezelstroken.
- Lichte hoekvorming en afgeronde vormen mogelijk.
- Recyclebaar



Bij de bovengenoemde gegevens gaat het om richtwaarden die onder laboratoriumomstandigheden werden verkregen. De waarden zijn onderhevig aan een bepaalde productietolerantie. De gegevens in deze productinformatie voldoen aan de technische kennis van Optigrün ten tijde van de publicatie. Het blijft Optigrün voorbehouden om deze op een bepaald tijdstip volgens nieuwe kennis aan te vullen en te wijzigen, alsmede de genoemde eigenschappen te modificeren. Wij zijn niet aansprakelijk voor drukfouten.

#### Optigrün international AG

Am Birkenstock 15 – 19, 72505 Krauchenwies-Göggingen  
Tel. +49 7576 772-0, Fax +49 7576 772-299, info@optigruen.de

#### Optigrün Benelux

Koperslager 33, 3861 SJ Nijkerk  
Tel. +31 33 - 463 56 81, info@optigroen.nl