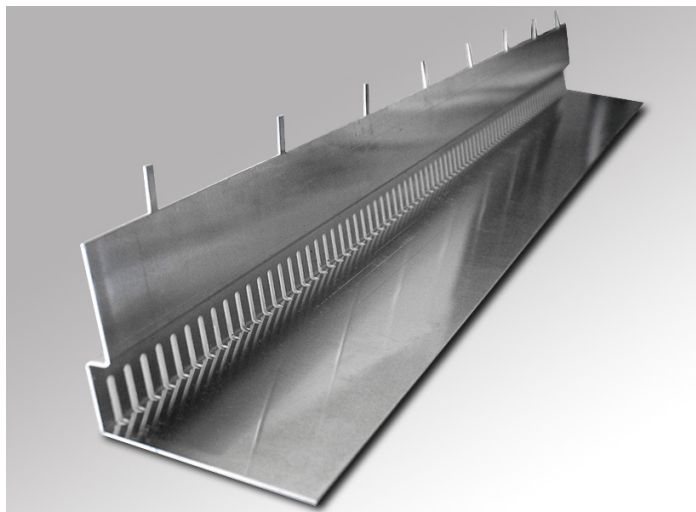


# OPTIGRÜN VFL 100-200

## Fixatieprofiel voor vegetatiematten

3-delig gekante, gesleufde plaatprofiel van aluminium voor gebruik als fixatie van vegetatiematten in combinatie met het schuifbeveiligingssysteem Type P met FKD 58 SD bij schuine daken met een dakhelling van ca. 25° tot 30° nodig.



<b>Materiaal</b>	Aluminium
<b>Nominale dikte</b>	2,0 mm
<b>Gramsgewicht</b>	ca. 1,3 kg/m
<b>Kleur</b>	Blank aluminium
<b>Afmetingen</b>	Breedte: 115 mm Elementlengte: 2000 mm Hoogte: variabel van 100 - 200 mm
<b>Standaarduitvoering</b>	VFL 120 - bij teveel vullen, FKD 58 SD met ca. 4,0 cm substraat (ca. 70 l/m <sup>2</sup> )
<b>Behoefte</b>	De VFL's worden standaard vanaf DN 25° in iedere 2e plaatreeks aan de FKD 58 SD toegewezen. Vanaf te veel vullen met 10,0 cm substraat wordt de rangschikking in iedere plaatreeks uitgevoerd.
<b>Hoeveelheid/leveringseenheid</b>	Individueel als ongesneden Strengprofiel met een lengte van 2,0 m
<b>Leveringsvorm</b>	Conform bestelling als pakketverzending, of op speciale pallet via transport.
<b>Verpakkingsmaat</b>	Conform bestelling
<b>Leveringsgewicht</b>	ca. 2,6 kg/stuk

### Toepassingsgebied

Voor de fixatie van vegetatiematten bij schuine daken van ca. 25° tot 30° in combinatie met het gebruik van het schuifbeveiligingssysteem, Type P FKD 58 SD.

### Bijzondere eigenschappen

- De elementen hebben aan de onderste afkanting tot en met een hoogte van ca. 27 mm sleuven. Daardoor is de waterafvoer gewaarborgd.
- Elk element heeft 13 ophangpennen voor het insteken van de vegetatiematten (hoogte van de pennen 24 mm en lichte afstand ca. 145 mm).
- De elementen zijn 3-voudig afgekant voor de vorm- en krachtgesloten inbouw langs de trapsgewijze naad van de drainage- en schuifbeveiligingsplaat FKD 58 SD.

Bij de bovengenoemde gegevens gaat het om richtwaarden die onder laboratoriumomstandigheden werden verkregen. De waarden zijn onderhevig aan een bepaalde productietolerantie. De gegevens in deze productinformatie voldoen aan de technische kennis van Optigrün ten tijde van de publicatie. Het blijft Optigrün voorbehouden om deze op een bepaald tijdstip volgens nieuwe kennis aan te vullen en te wijzigen, alsmede de genoemde eigenschappen te modificeren. Wij zijn niet aansprakelijk voor drukfouten.

#### Optigrün international AG

Am Birkenstock 15 – 19, 72505 Krauchenwies-Göggingen  
Tel. +49 7576 772-0, Fax +49 7576 772-299, info@optigruen.de

#### Optigrün Benelux

Koperslager 33, 3861 SJ Nijkerk  
Tel. +31 33 - 463 56 81, info@optigruen.nl, info@optigruen.be